

Progetto "Didattica Ennova Services S.r.l."

# Il Menù della Vodafone Station2

Ver.nr.1 del 13/03/2015

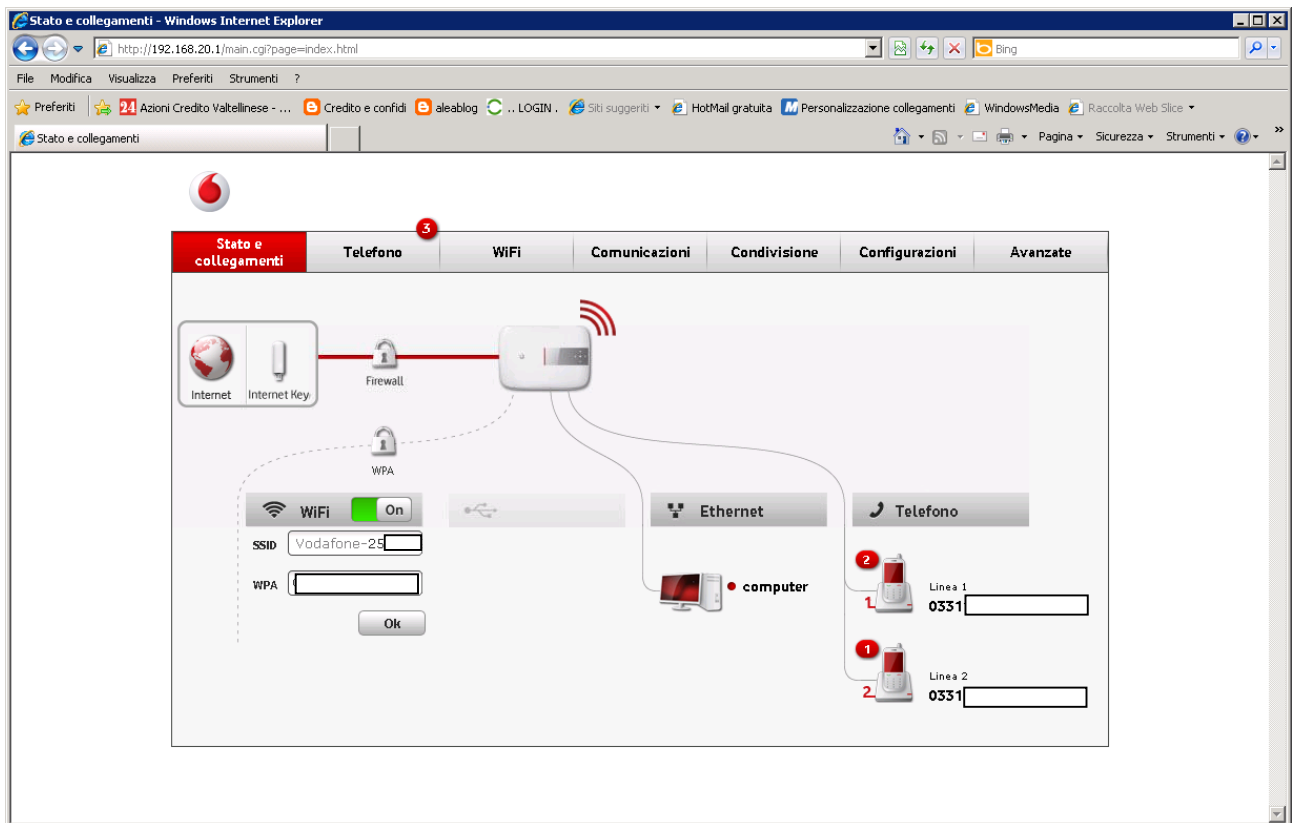
Il documento è scaricabile al seguente indirizzo: <http://www.ghiraldello.it/blog>

*(C.so di Teoria sulle reti Informatiche - Ennova Services S.r.l.)*

## Sommario

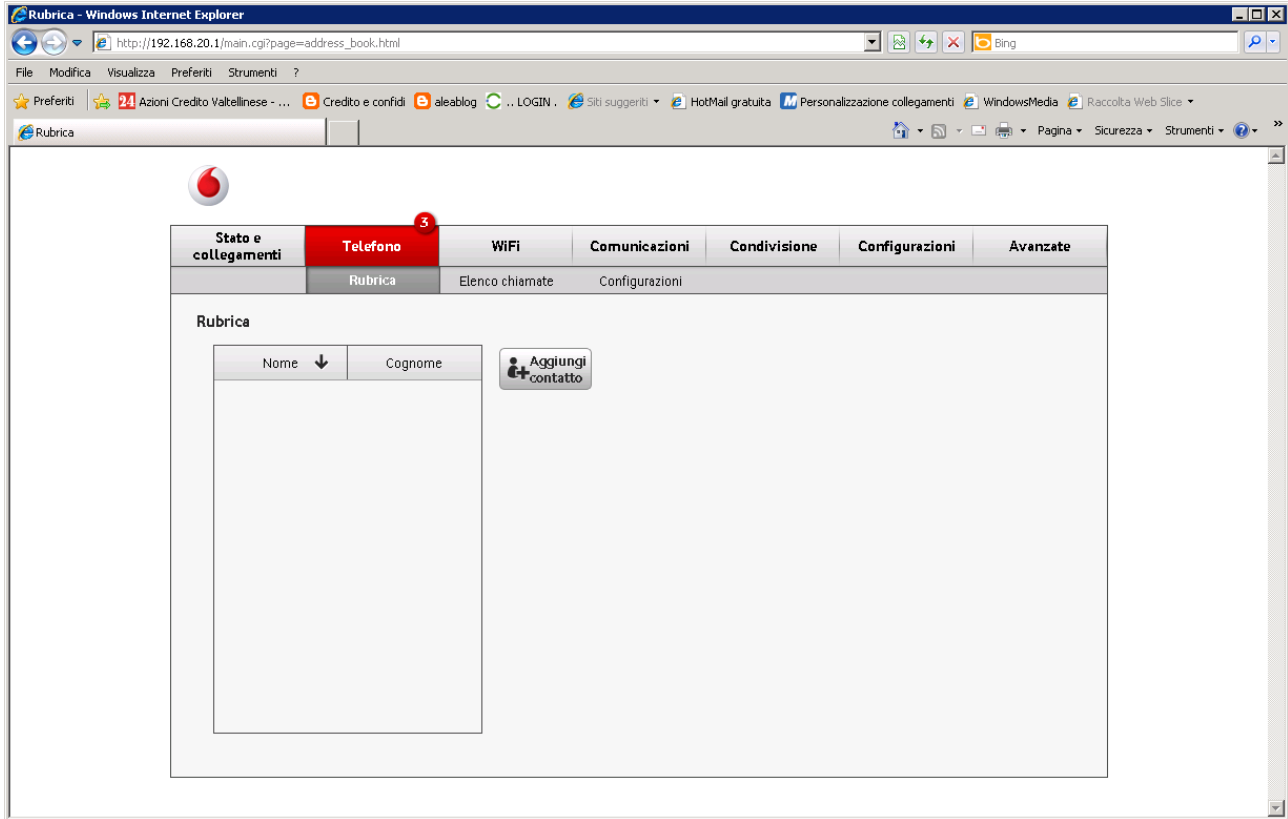
Progetto "Didattica Ennova Services S.r.l." Il Menù della Vodafone Station2.....	1
1 Stato e Collegamenti.....	3
2 Telefono.....	4
2.1 Rubrica.....	4
2.2 Elenco Chiamate.....	4
2.3 Configurazioni.....	5
3 Wifi.....	6
4 Comunicazioni.....	7
4.1 Ricevuti.....	7
4.2 Inviati.....	7
4.3 In uscita.....	8
5 Condivisione.....	9
6 Configurazioni.....	10
7 Avanzate.....	11
7.1 Firewall.....	11
7.2 Wifi Avanzato.....	12
7.3 Port Forwarding.....	12
7.4 Condivisione Avanzate.....	13
7.5 Altre configurazioni.....	13
7.6 Impostazioni password.....	14
7.7 Informazioni.....	14

## 1 Stato e Collegamenti

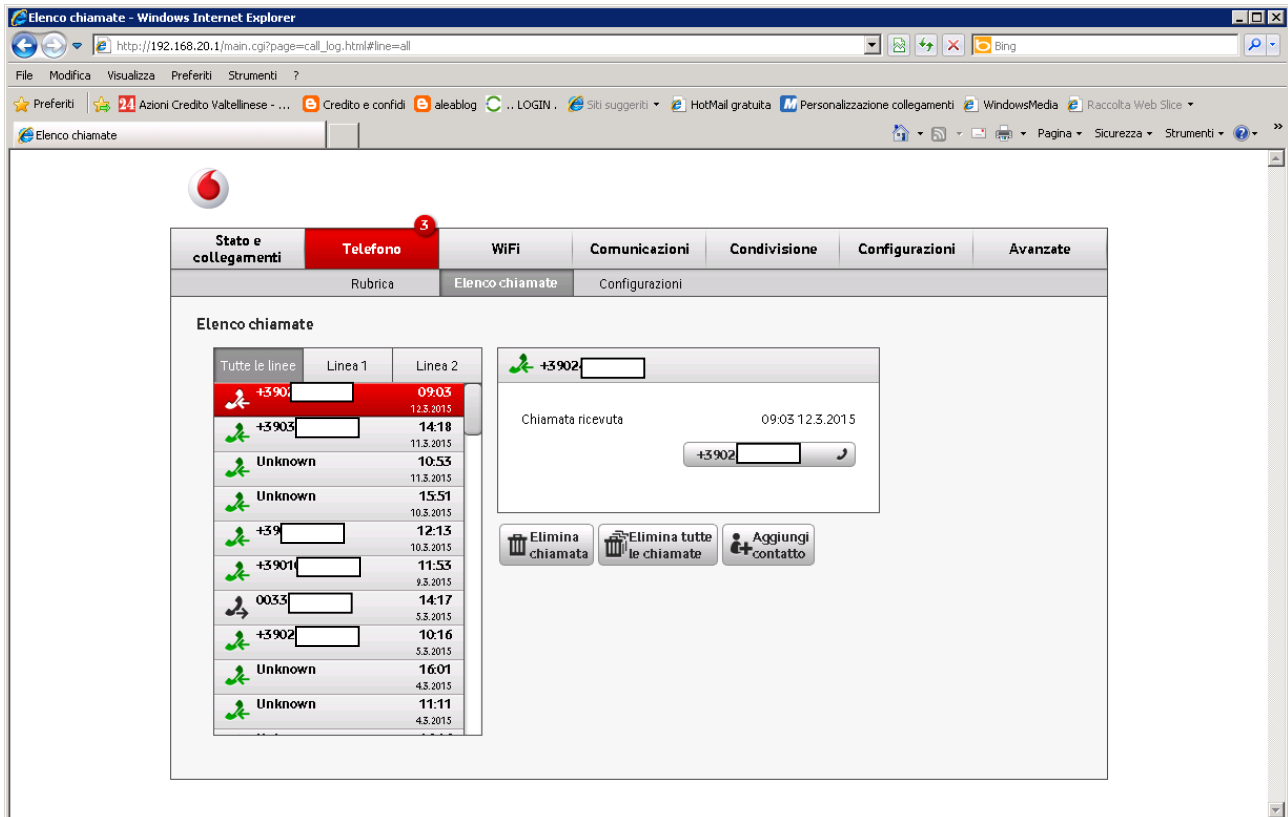


## 2 Telefono

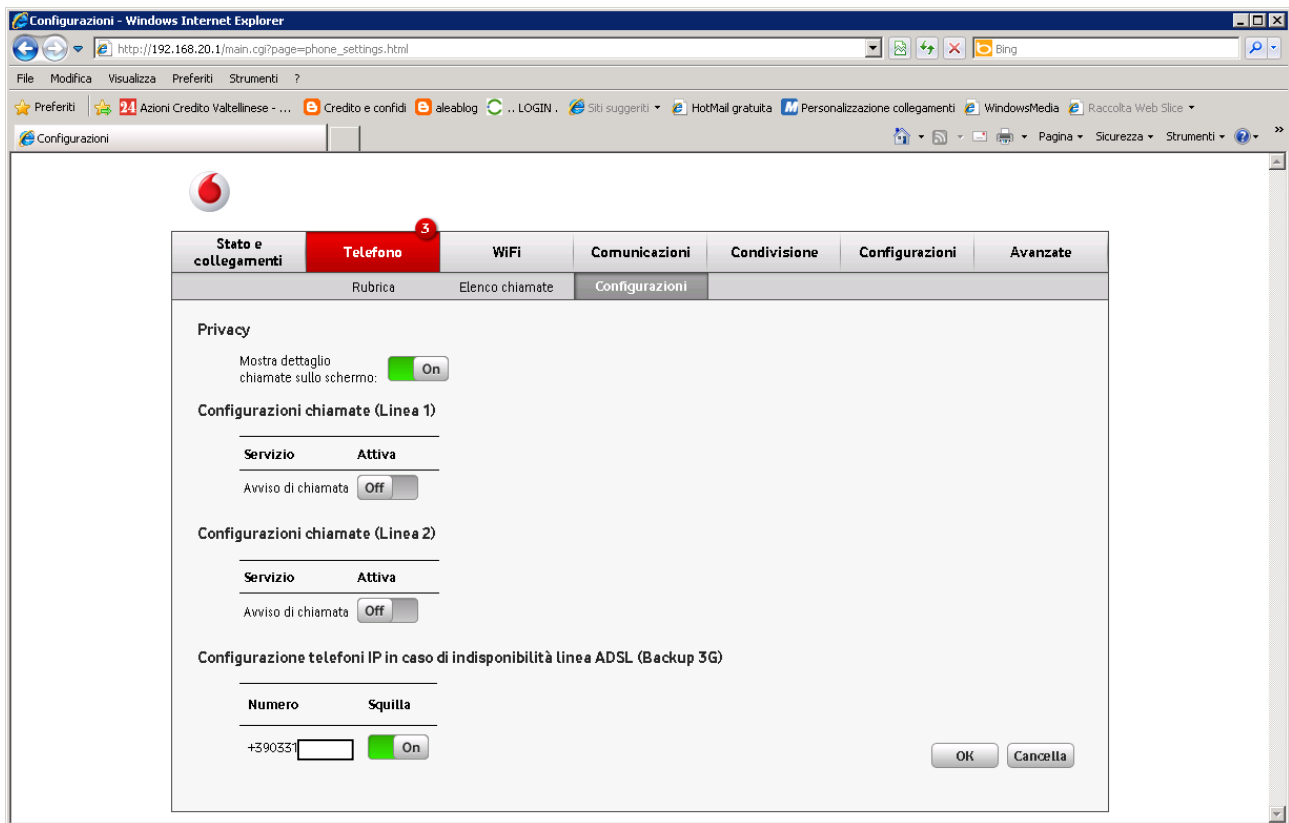
### 2.1 Rubrica



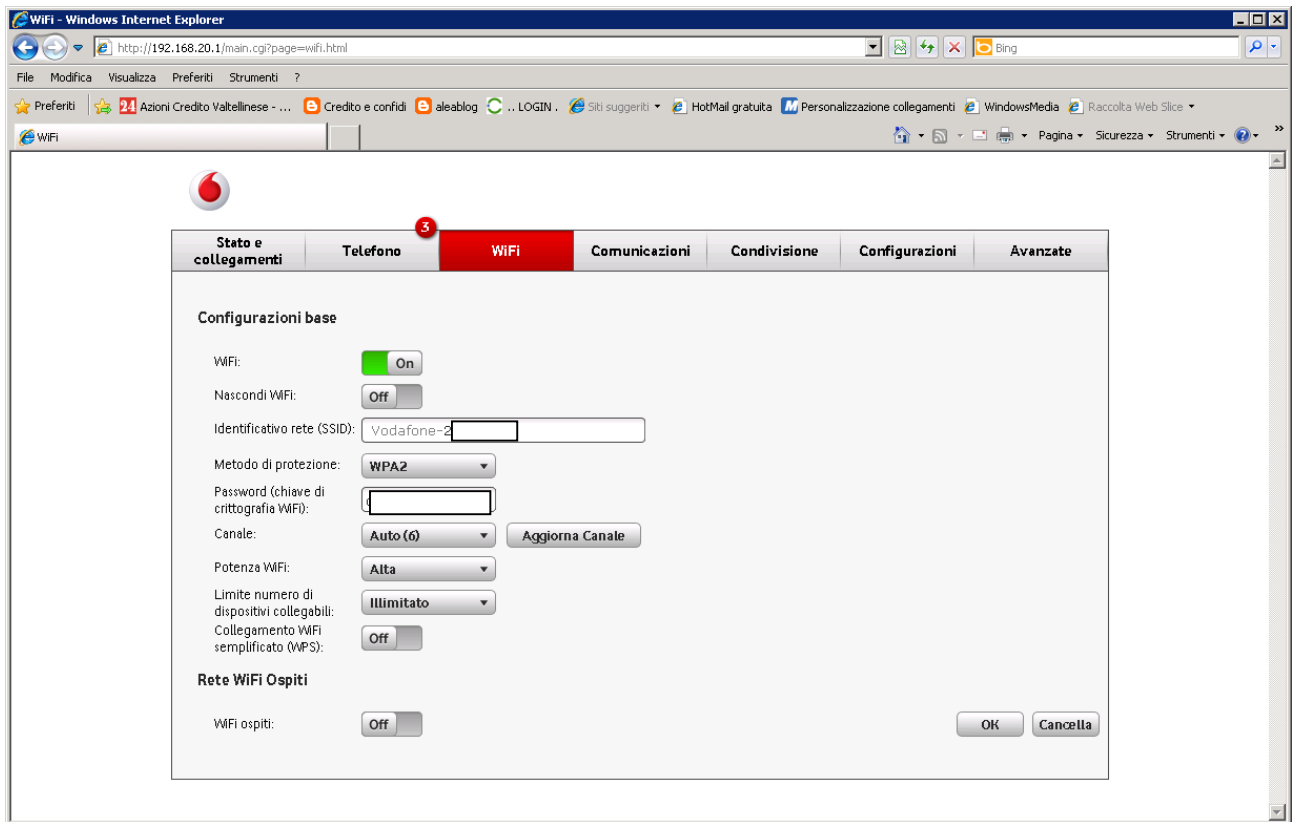
### 2.2 Elenco Chiamate



## 2.3 Configurazioni

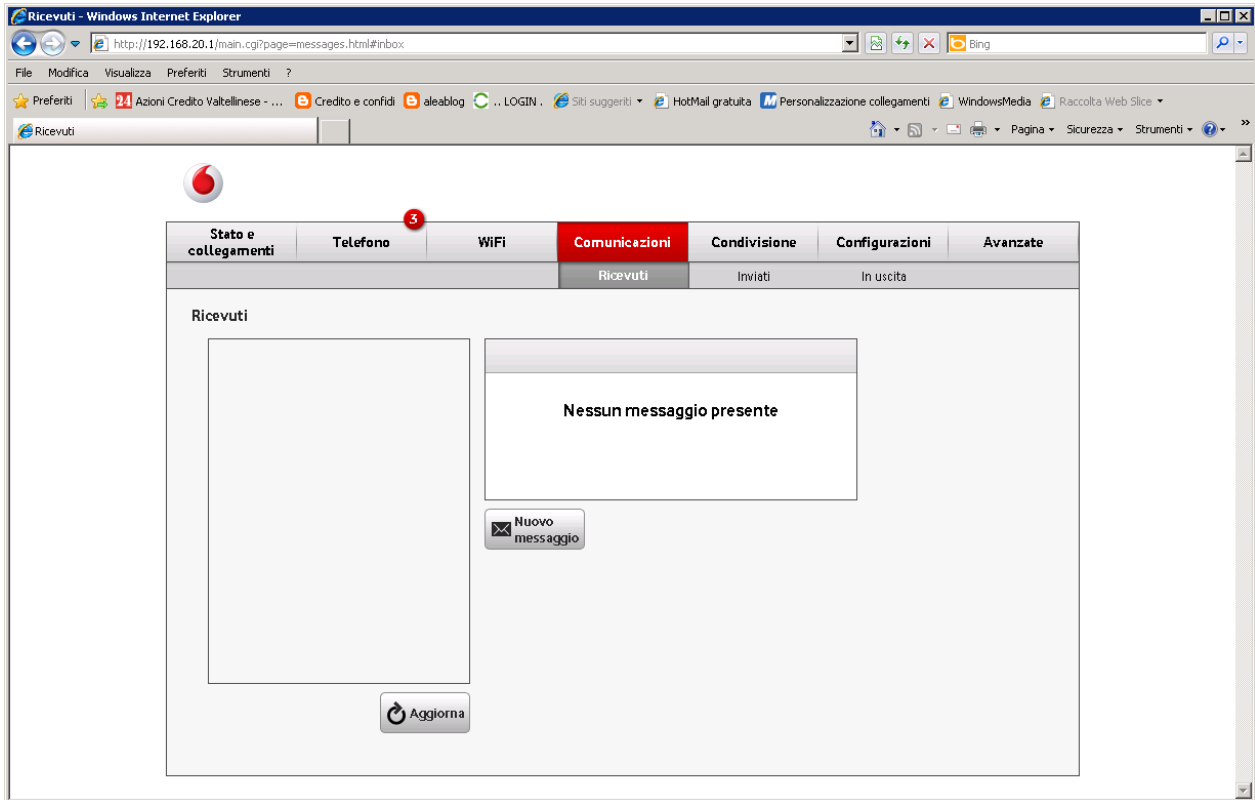


## 3 Wifi

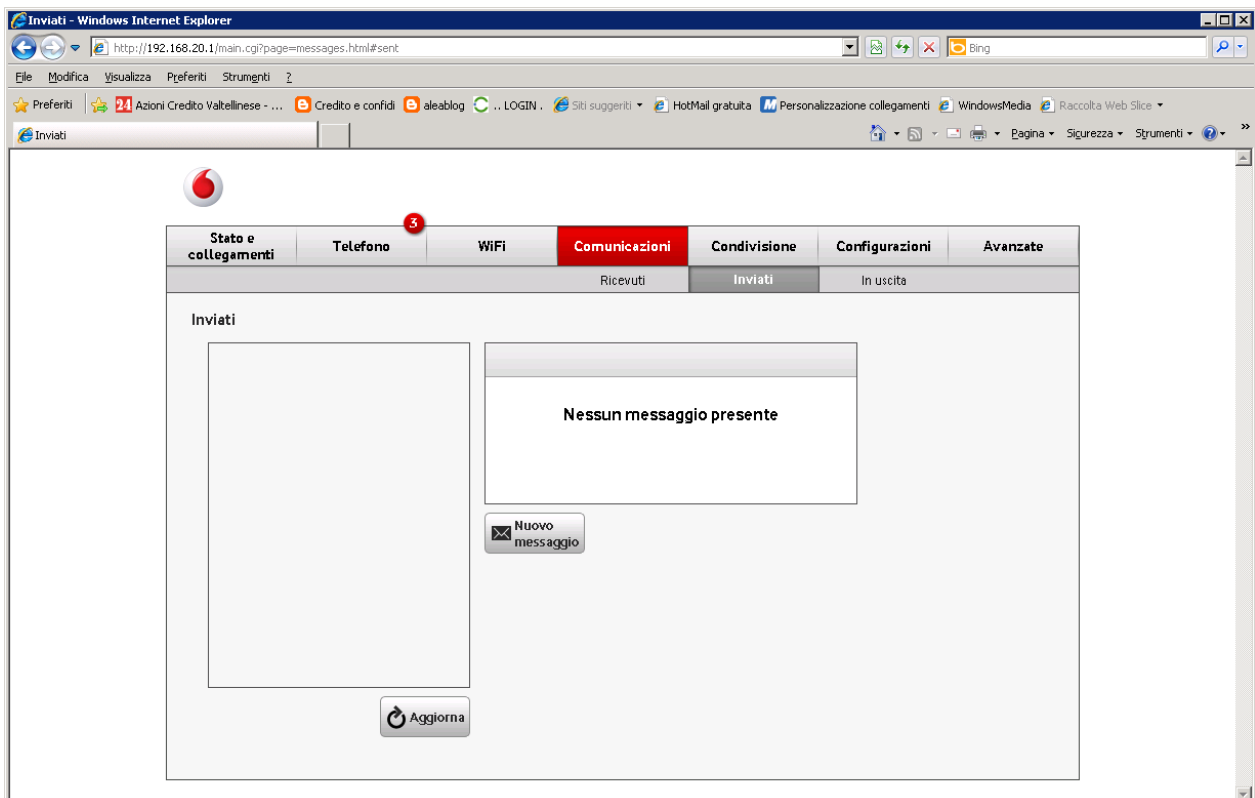


## 4 Comunicazioni

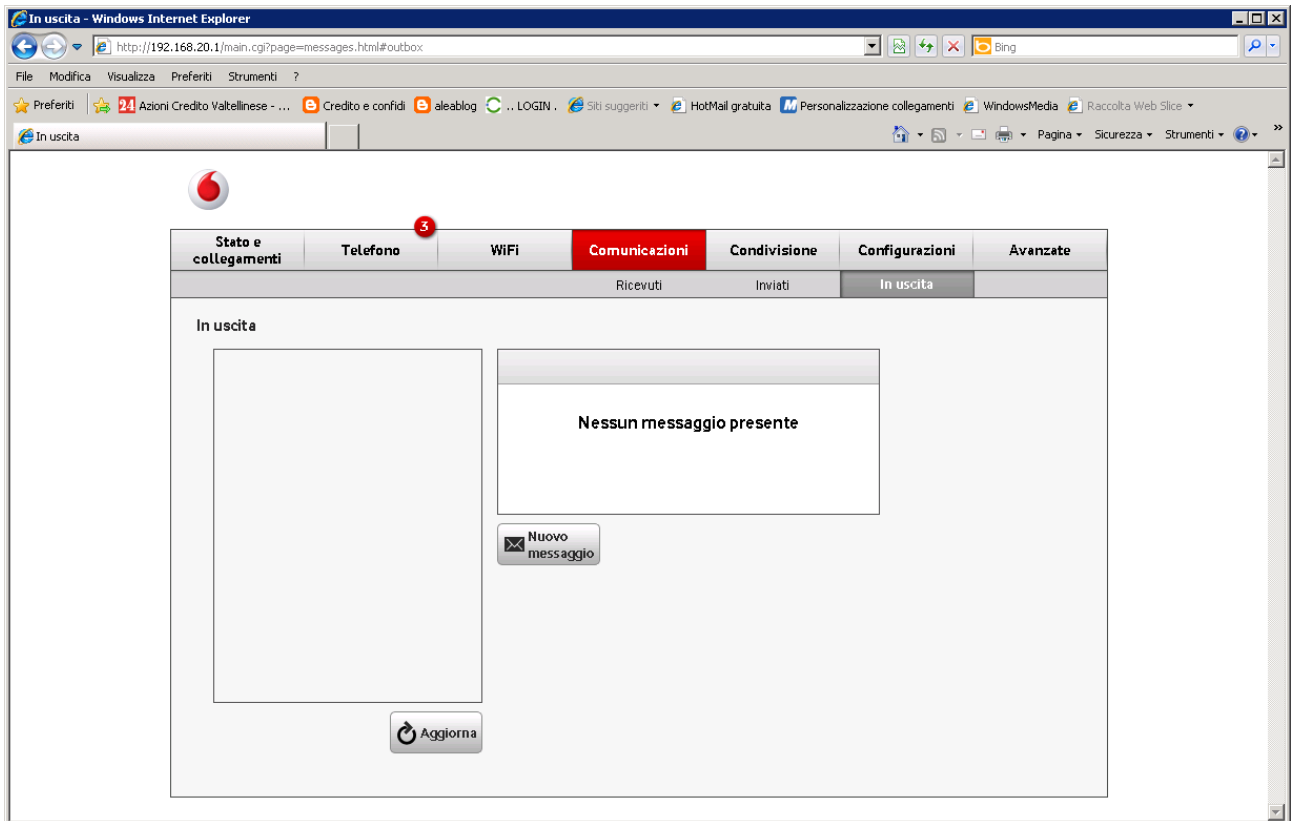
### 4.1 Ricevuti



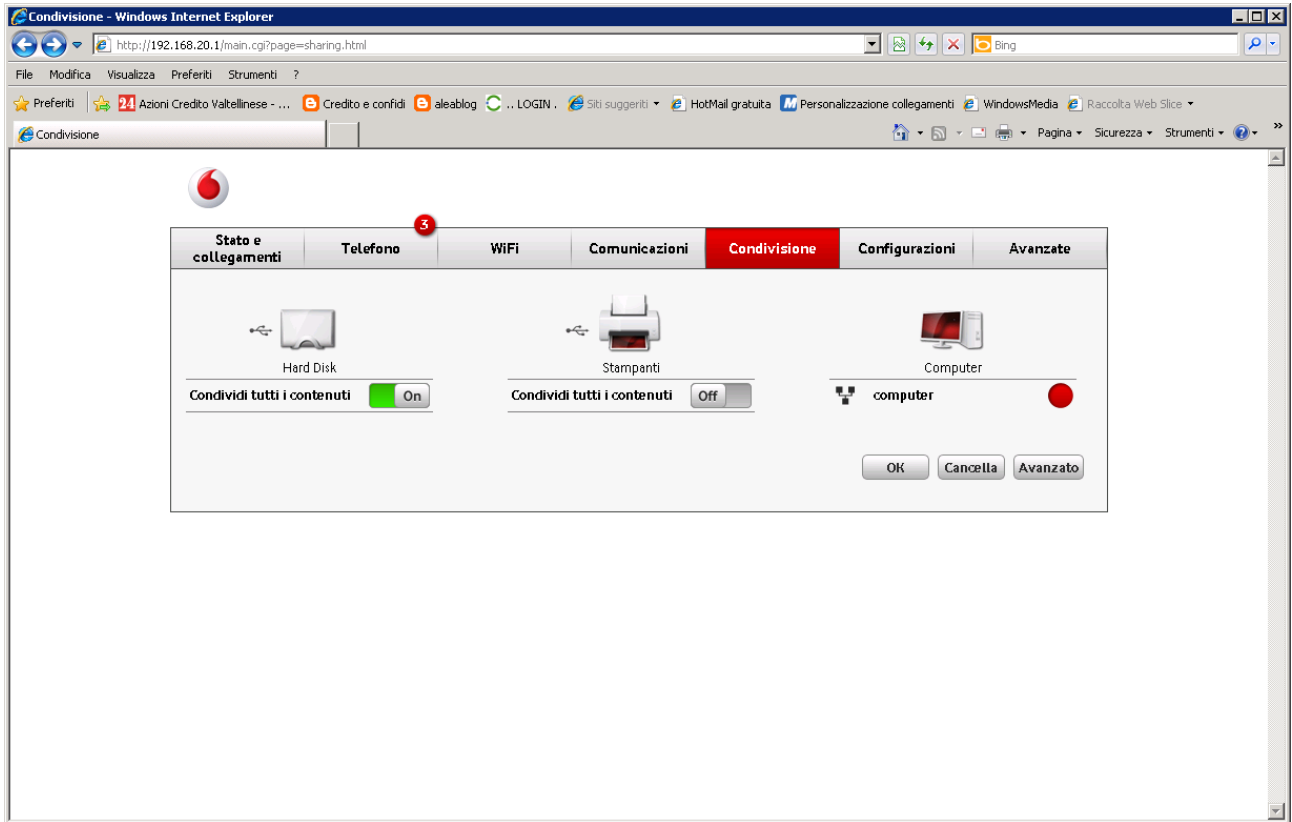
### 4.2 Inviati



## 4.3 In uscita



## 5 Condivisione



## 6 Configurazioni

The screenshot shows a web browser window displaying the configuration page for a router. The browser's address bar shows the URL `http://192.168.20.1/main.cgi?page=settings.html`. The page has a navigation menu with tabs: Stato e collegamenti, Telefono, WiFi, Comunicazioni, Condivisione, Configurazioni (highlighted in red), and Avanzate. A red circle with the number '3' is positioned above the 'Telefono' tab.

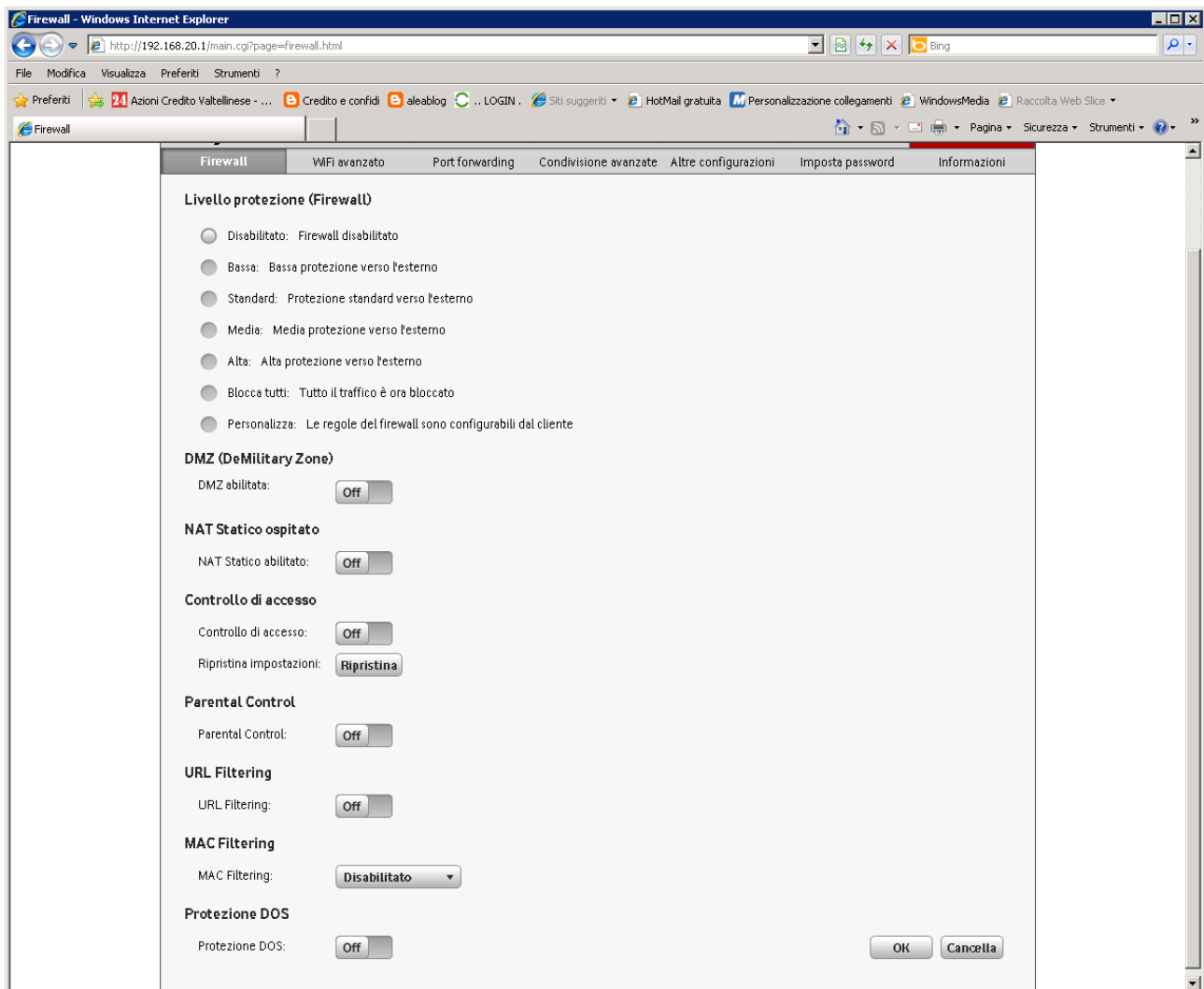
The main content area is divided into several sections:

- Router:** Includes settings for language (Italiano), administrator password (Configura), screen brightness (80%), diagnostic tests (Avvia test), guided installation (Avvia Installazione), restart (Riavvio), and remote access (On).
- Vodafone Internet Key:** Includes network mode (Auto) and a reset button.
- Stato generale:** Shows connection status (49 giorni, 10 ore), software version (5.4.8.1.160.8.31), model (Vox 1.5), and serial number.
- Stato Internet:** Shows connection mode (ADSL2+), connection time (49 giorni, 10 ore), and IP address (95.14...).
- Stato Vodafone Internet Key:** Shows the device is disconnected.
- Stato servizio telefonico:** Shows two active telephone ports, both with the number +39033... and status (attiva).
- Cronologia dispositivi collegati:** A table showing connection and disconnection events for a computer at IP 192.168.20.25.

Dispositivo	IP	Stato	Data e Ora
computer	192.168.20.25	Connesso	13.3.2015 10:07
computer	192.168.20.25	Disconnesso	13.3.2015 10:07
computer	192.168.20.25	Connesso	13.3.2015 09:57
computer	192.168.20.25	Disconnesso	13.3.2015 09:57
computer	192.168.20.25	Connesso	13.3.2015 09:47

## 7 Avanzate

### 7.1 Firewall



## 7.2 Wifi Avanzato

WIFI avanzato - Windows Internet Explorer

http://192.168.20.1/main.cgi?page=wifi\_adv.html

File Modifica Visualizza Preferiti Strumenti ?

WIFI avanzato

Stato e collegamenti Telefono **WIFI** Comunicazioni Condivisione Configurazioni Avanzate

Firewall WIFI avanzato Port forwarding Condivisione avanzate Altre configurazioni Imposta password Informazioni

Configurazioni WiFi avanzate

Modalità Wi-Fi: 802.11b/g/n

Canale: Auto

Ampiezza canale: 20

Modalità di crittazione WiFi: AES

Intervallo di aggiornamento delle chiavi: 900

Modalità di protezione CTS: Auto

Tipo di protezione CTS: CTS Only

Intervallo dei Beacon: 100 msec

Intervallo DTIM: 3 msec

Soglia di frammentazione: 2346

Soglia RTS: 2347

Abilitazione WMM:  On

Stato scambio chiavi semplificato (WPS): Configurato

MAC Filtering: Disabilitato

Wireless Distribution System (WDS): Off

## 7.3 Port Forwarding

Port forwarding - Windows Internet Explorer

http://192.168.20.1/main.cgi?page=port\_mng.html

File Modifica Visualizza Preferiti Strumenti ?

Port forwarding

Stato e collegamenti Telefono **WIFI** Comunicazioni Condivisione Configurazioni Avanzate

Firewall WIFI avanzato **Port forwarding** Condivisione avanzate Altre configurazioni Imposta password Informazioni

Port Forwarding

Alcune applicazioni Internet richiedono specifiche configurazioni per funzionare. In questa pagina puoi definire l'abilitazione delle porte necessarie a gestire queste applicazioni.

Servizio	Indirizzo locale	Protocollo	Porta esterna	Porta interna	Attiva	Regola
Applicazione	192.168.20.254	TCP	6443	6443	<input checked="" type="checkbox"/> On	<input type="button" value="Cancella"/>
Applicazione	192.168.20.254	UDP	500	500	<input checked="" type="checkbox"/> On	<input type="button" value="Cancella"/>
Applicazione	192.168.20.254	UDP	4500	4500	<input checked="" type="checkbox"/> On	<input type="button" value="Cancella"/>
Applicazione	192.168.20.254	UDP	1701	1701	<input checked="" type="checkbox"/> On	<input type="button" value="Cancella"/>
PPTP	192.168.20.254	TCP	1723	1723	<input checked="" type="checkbox"/> On	<input type="button" value="Cancella"/>

FTP 192.168.20.254   On

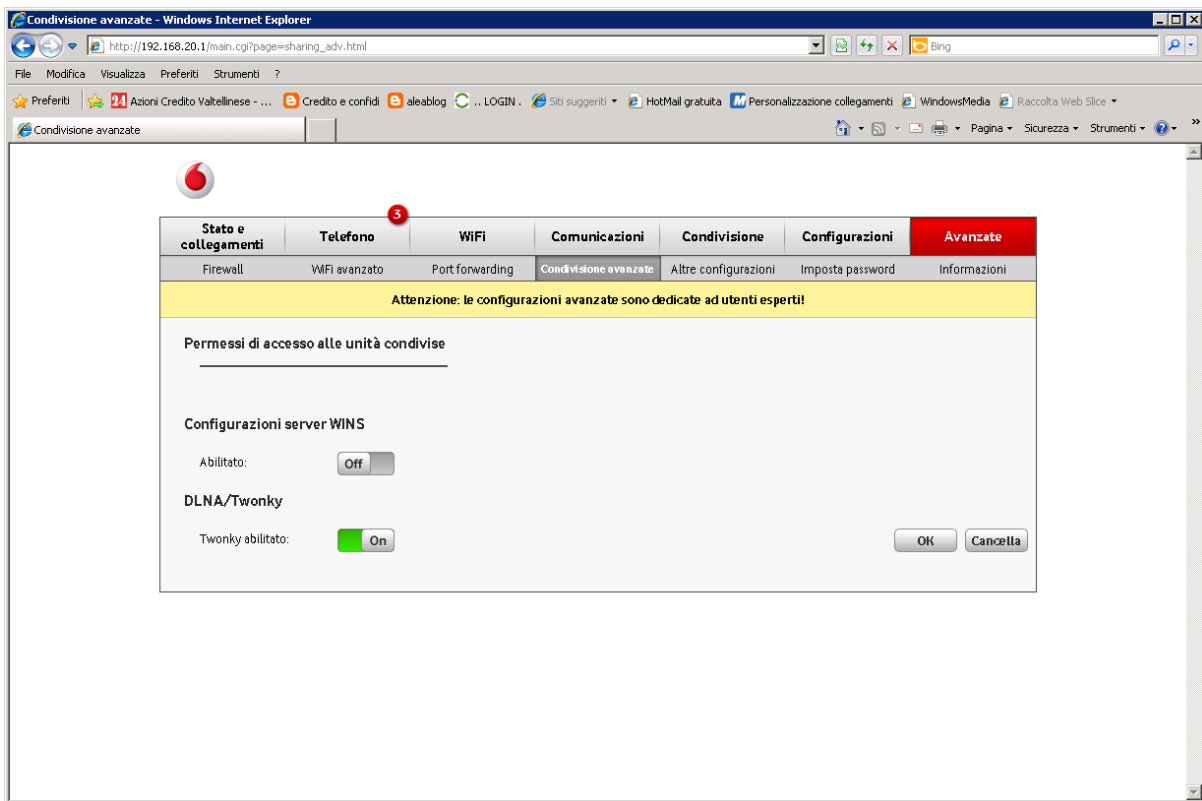
Port triggering

Questa funzionalità ti permette di effettuare configurazioni avanzate per il port forwarding

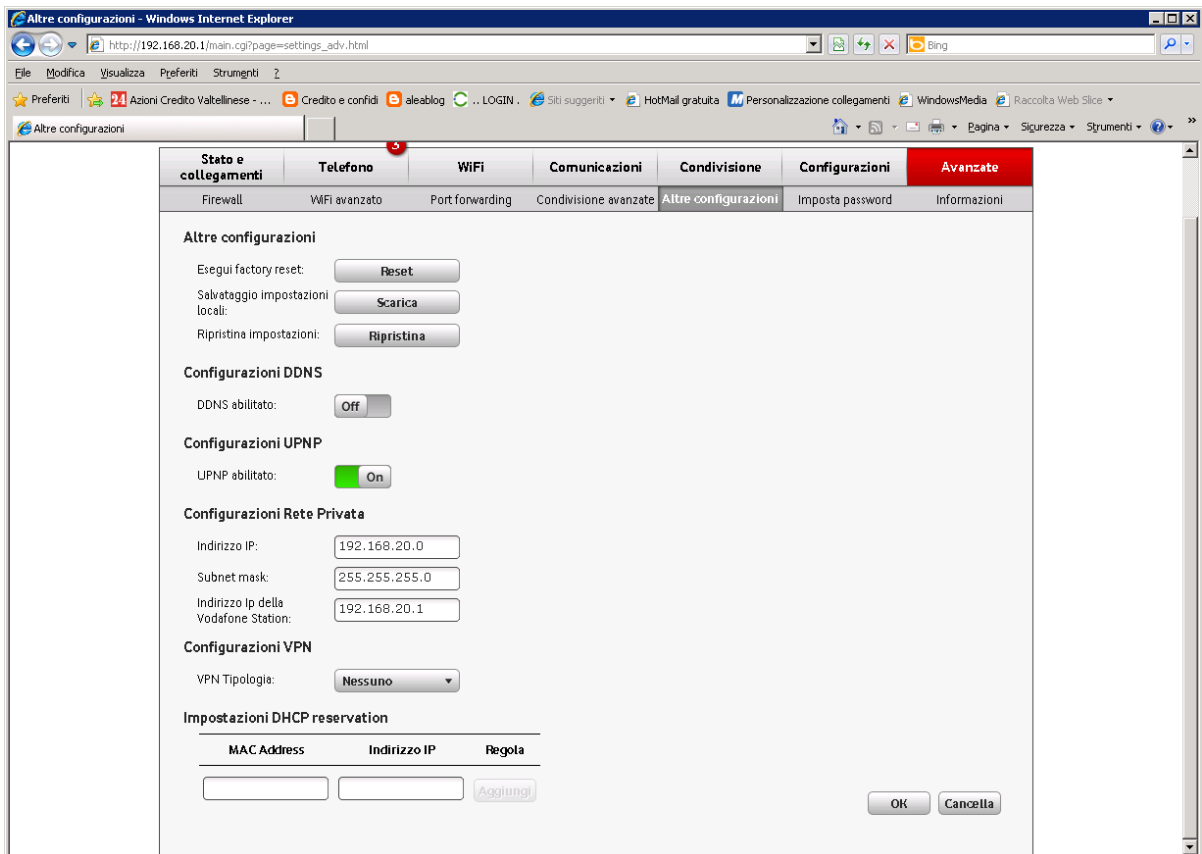
Servizio	Protocollo in uscita	Porte in uscita	Protocollo in ingresso	Porte in ingresso	Attiva	Regola
Applicazione	TCP	1 - 65535	TCP	1 - 65535	<input checked="" type="checkbox"/> On	<input type="button" value="Cancella"/>

Personalizzato

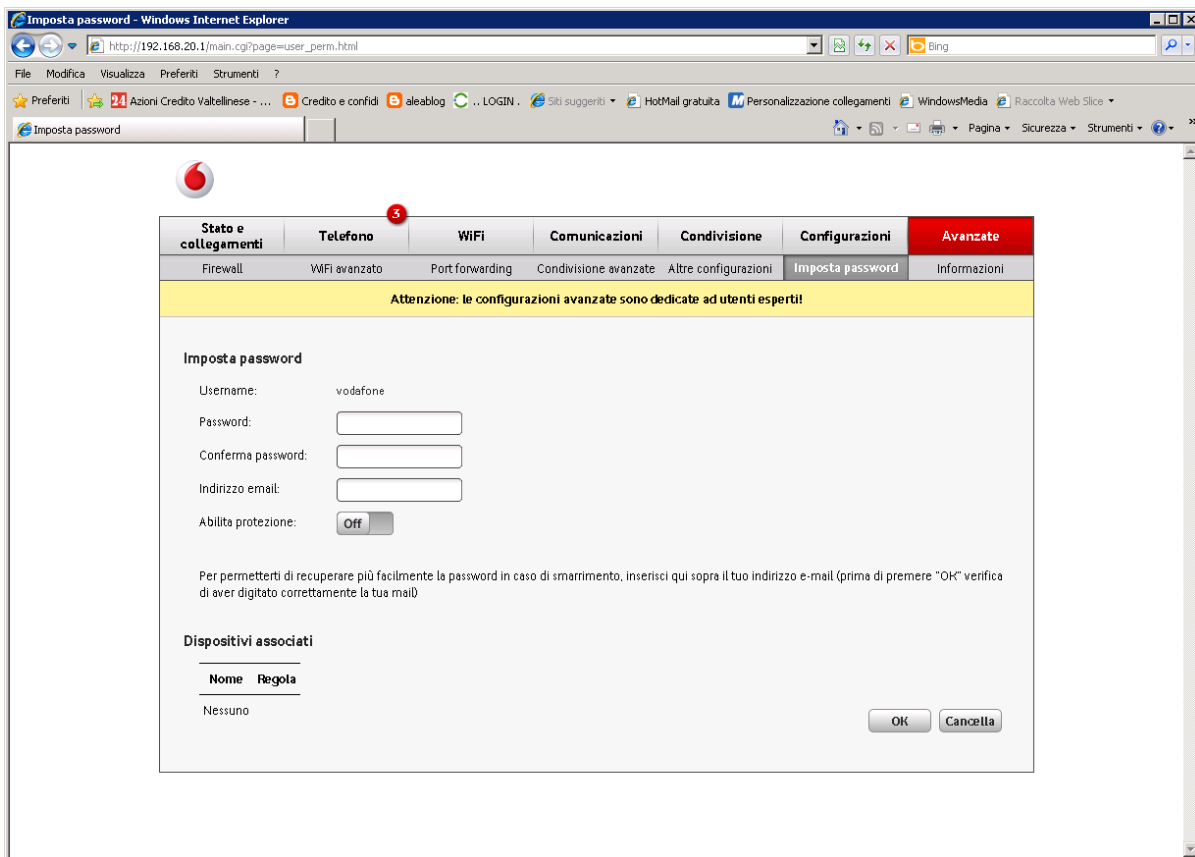
## 7.4 Condivisione Avanzate



## 7.5 Altre configurazioni



## 7.6 Impostazioni password



## 7.7 Informazioni

