

Progetto "Didattica Ennova Services S.r.l."

# Il Menù della Vodafone Station3

Ver.nr.1 del 19/03/2015

Il documento è scaricabile al seguente indirizzo: <http://www.ghiraldello.it/blog>

*(C.so di Teoria sulle reti Informatiche - Ennova Services S.r.l.)*

## Sommario

Progetto "Didattica Ennova Services S.r.l." Il Menù della Vodafone Station3.....	1
1 Stato e Collegamenti.....	3
2 Telefono.....	4
2.1 Rubrica.....	4
2.2 Elenco Chiamate.....	4
2.3 Impostazioni.....	5
3 Wifi.....	6
4 Comunicazioni.....	7
4.1 Ricevuti.....	7
5 Condivisione.....	8
6 Impostazioni.....	9
7 Avanzate.....	10
7.1 Firewall.....	10
7.2 Altre impostazioni.....	10

## 1 Stato e Collegamenti

### Pannello di controllo e condivisione dispositivi USB

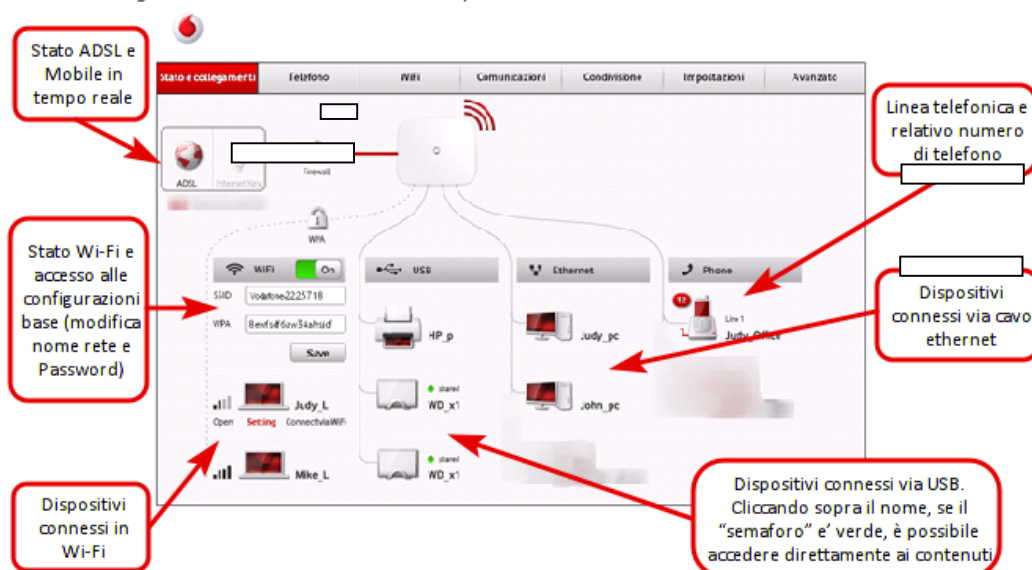


Puoi gestire la Vodafone Station e tutte le sue funzioni anche da PC o Mac accedendo al Pannello di Controllo:

1. assicurarti di essere connesso alla Vodafone Station con il cavo Ethernet o in Wi-Fi
2. apri il browser e accedi a <http://vodafone.station>
3. trovi una sezione dedicata ad ogni funzione della Vodafone Station

Da <http://vodafone.station> è possibile:

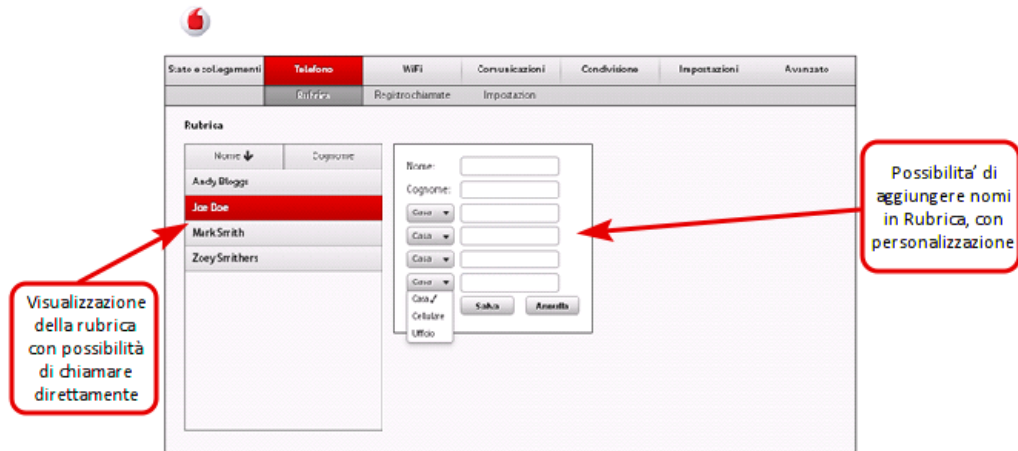
- vedere lo stato generale delle connessioni e tutti i dispositivi connessi alla tua Station



## 2 Telefono

### 2.1 Rubrica

- inserire, modificare e cancellare i numeri in rubrica



### 2.2 Elenco Chiamate

- accedere al registro chiamate:
  - visualizzare le chiamate perse, ricevute ed effettuate
  - salvare i numeri direttamente in rubrica
  - gestire l'elenco chiamate (visualizzare dettagli/eliminare le chiamate)



## 2.3 Impostazioni

- gestire i servizi voce: Avviso di chiamata, Deviazione di chiamata, Segreteria telefonica e Notifica eventi su cellulare

The screenshot shows the 'Telefono' settings page. At the top, there are tabs for 'Stato e collegamenti', 'Telefono', 'WIFI', 'Comunicazioni', 'Condivisione', 'Impostazioni', and 'Avanzate'. Below these are sub-tabs for 'Rubrica', 'Registro chiamate', and 'Impostazioni'. A warning message states: 'Attenzione: i servizi voce sono utilizzabili con la linea ADSL attiva e funzionante. In caso di richiesta di attivazione in corso, i servizi saranno disponibili entro 48 ore dall'attivazione della linea ADSL.' Below this is a table of services:

Servizio	Attiva
Avviso di chiamata	<input type="checkbox"/>
Deviazione di chiamata	<input type="checkbox"/> Scegli la tipologia...
Segreteria telefonica	<input type="checkbox"/> Scegli la tipologia...
Notifica eventi su cellulare	<input type="checkbox"/> Numero mobile Vodafone: <input type="text"/>
Supporto App per smartphone	<input checked="" type="checkbox"/>

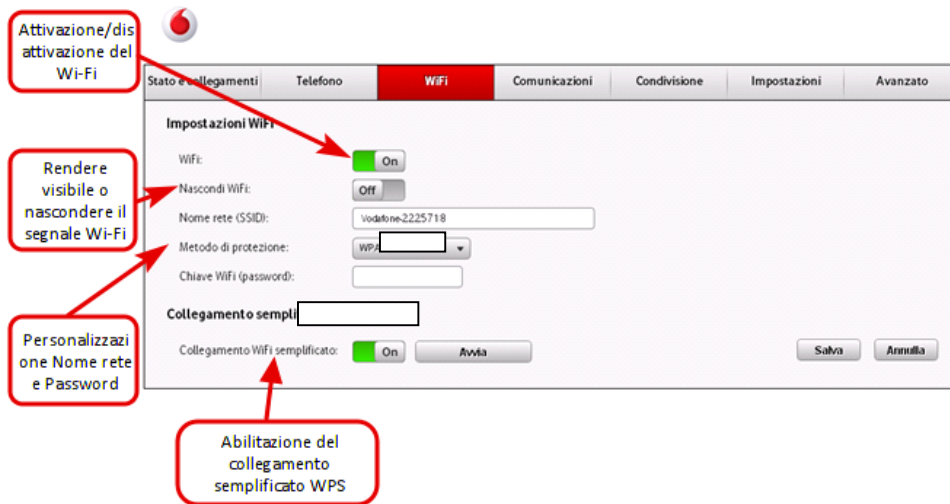
At the bottom right are 'Salva' and 'Annulla' buttons. Four red callout boxes with arrows point to specific controls:

- Top-left: 'Attivare/disattivare l'Avviso di chiamata' points to the 'Avviso di chiamata' toggle.
- Middle-left: 'Attivare/disattivare la Deviazione di chiamata, scegliendo la tipologia (occupato, non risposta, tutte le chiamate) ed inserire il numero di telefono verso il quale effettuare la deviazione' points to the 'Deviazione di chiamata' row.
- Bottom-left: 'Attivare/disattivare la Segreteria telefonica, scegliendo la tipologia (occupato, non risposta, tutte le chiamate)' points to the 'Segreteria telefonica' row.
- Bottom-right: 'Attivare/disattivare la Notifica eventi su cellulare (chiamata persa, messaggio di segreteria telefonica) ed inserimento del numero di cellulare (solo Vodafone) su cui si desidera ricevere la notifica' points to the 'Notifica eventi su cellulare' row.

□

## 3 Wifi

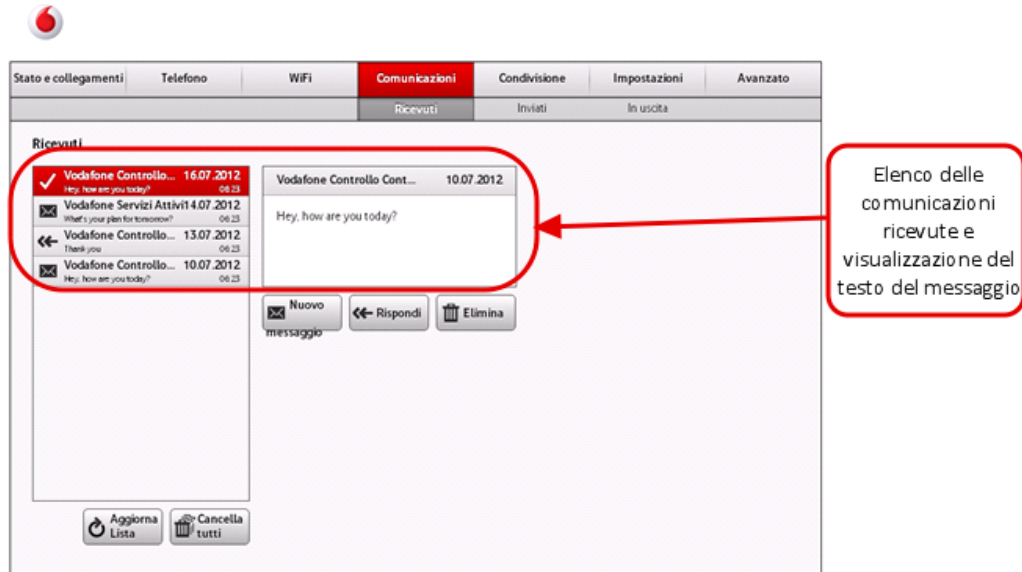
- gestire la connessione Wi-Fi:
  - personalizzare Nome Rete (SSID) e Password del Wi-Fi
  - accendere/spengere il WiFi
  - cambiare canale Wi-Fi
  - gestire tutte le impostazioni relative alla connessione Wi-Fi



## 4 Comunicazioni

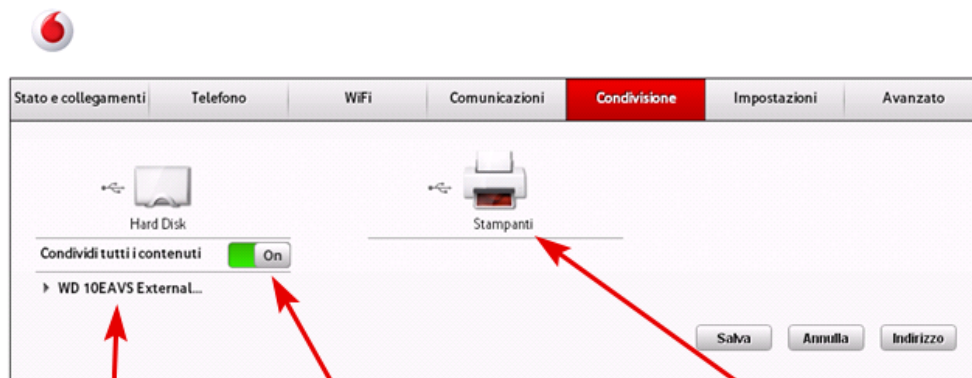
### 4.1 Ricevuti

- Visualizzare tutte le comunicazioni Vodafone



## 5 Condivisione

- Nel tab Condivisione puoi:
  - configurare e modificare le impostazioni di condivisione di hard disk e stampanti
  - Abilitare/disabilitare la condivisione di contenuti dei dispositivi collegati via USB
  - Accedere ai contenuti del dispositivo USB



Cliccando sul nome è possibile accedere direttamente ai contenuti

Abilitare/disabilitare la condivisione di contenuti dei dispositivi collegati via usb. Se i dispositivi sono più di uno, è possibile scegliere selettivamente di condividere i contenuti di alcuni piuttosto che di altri

Abilitare la condivisione della stampante. Ogni computer dovrà installare il driver specifico della stampante

## 6 Impostazioni

- accedere alla pagina di impostazione della Vodafone Revolution:
  - Abilitare/disabilitare il LED rosso di accensione
  - Effettuare I test di diagnostica
  - Visualizzare la cronologia dei dispositivi collegati

The screenshot shows the 'Impostazioni' (Settings) page of a Vodafone Station. The interface is in Italian and includes several sections: 'Stato e collegamenti', 'Telefono', 'WIFI', 'Comunicazioni', 'Condivisione', 'Impostazioni', and 'Avanzato'. The 'Impostazioni' section is active and contains sub-sections for 'Stato generale', 'Stato ADSL', 'Vodafone Internet Menu', 'Stato servizio telefonico', and 'Cronologia dispositivi collegati'. Red callout boxes with arrows point to specific elements: 'Configurare la password per proteggere le pagine configurazione e consentire l'accesso al solo amministratore' points to the 'Password amministratore' field; 'Abilitare/disabilitare la spia di accensione' points to the 'Lamppeggio Spie LED' toggle; 'Effettuare il Test di diagnostica' points to the 'Test di diagnostica' button; 'Eseguire il riavvio della Vodafone Revolution' points to the 'Segui Riavvio' button; 'Stato generale del router e della connettività' points to the 'Stato generale' section; and 'Cronologia dispositivi collegati via ethernet e Wi-Fi' points to the 'Cronologia dispositivi collegati' table.

**Configurare la password per proteggere le pagine configurazione e consentire l'accesso al solo amministratore**

**Abilitare/disabilitare la spia di accensione**

**Effettuare il Test di diagnostica**

**Eseguire il riavvio della Vodafone Revolution**

**Stato generale del router e della connettività**

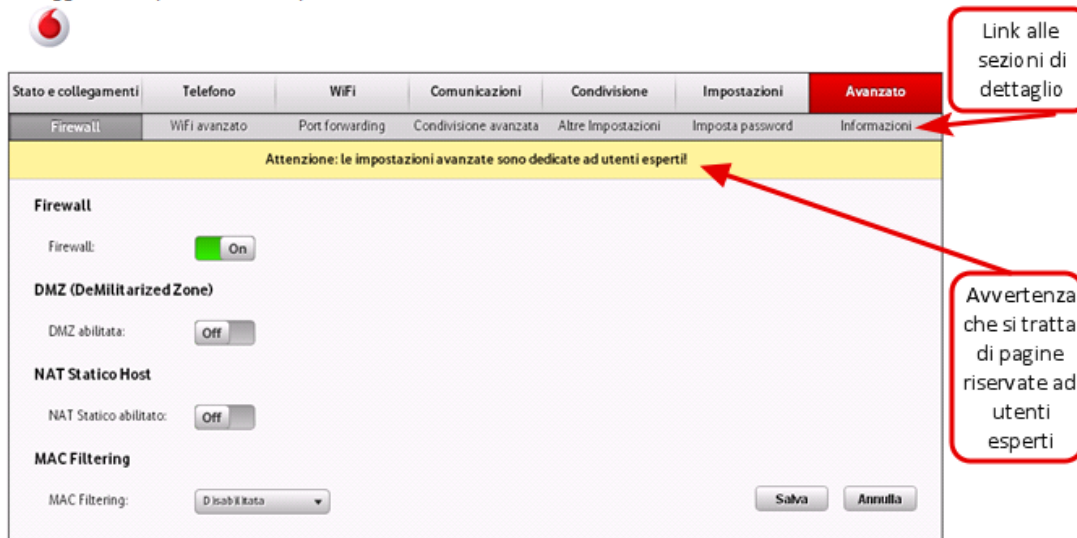
**Cronologia dispositivi collegati via ethernet e Wi-Fi**

Cronologia dispositivi collegati			
zibamobile5	192.168.1.2	Connesso	21/2011 04:05
zibamobile5	192.168.1.2	Connesso	21/2011 04:05
zibamobile5	192.168.1.2	Connesso	21/2011 04:05
zibamobile5	192.168.1.2	Connesso	21/2011 04:05
zibamobile5	192.168.1.2	Connesso	21/2011 04:05
zibamobile5	192.168.1.2	Connesso	21/2011 04:05
zibamobile5	192.168.1.2	Connesso	21/2011 04:05
zibamobile5	192.168.1.2	Connesso	21/2011 04:05

## 7 Avanzate

### 7.1 Firewall

- Accedere alle impostazioni Avanzate relative al Firewall, al Wi-Fi avanzato, al Port Forwarding, alla Condivisione avanzata, al salvataggio ed al ripristino delle impostazioni.



### 7.2 Altre impostazioni

- Da <http://vodafone.station/> è possibile salvare, prima di effettuare un Factory Reset, e ripristinare, dopo aver effettuato un Factory Reset, le impostazioni personalizzate della Vodafone Station.

#### Salvataggio

- accedi a <http://vodafone.station/>, vai nella sezione **Avanzato** e, successivamente, **Altre Impostazioni**
- clicca su **Scarica** e salva il file sul tuo computer senza cambiarne il nome

#### Ripristina

- accedi a <http://vodafone.station/>, vai nella sezione **Avanzato** e, successivamente, **Altre Impostazioni**
- clicca su **Ripristina** e seleziona il file creato nella fase di Salvataggio e salvato sul tuo computer

